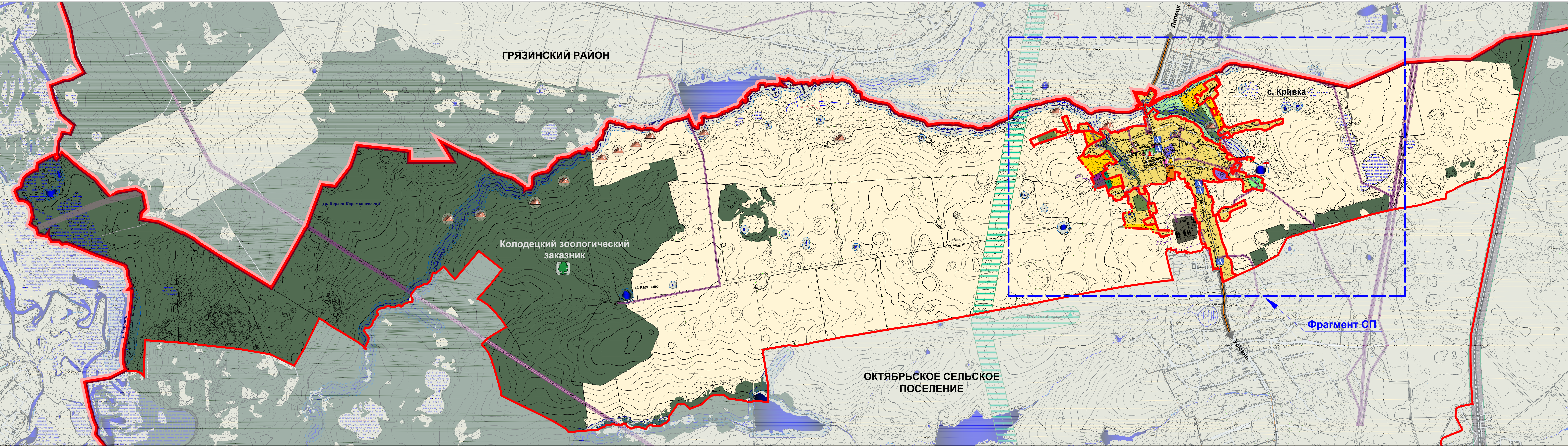


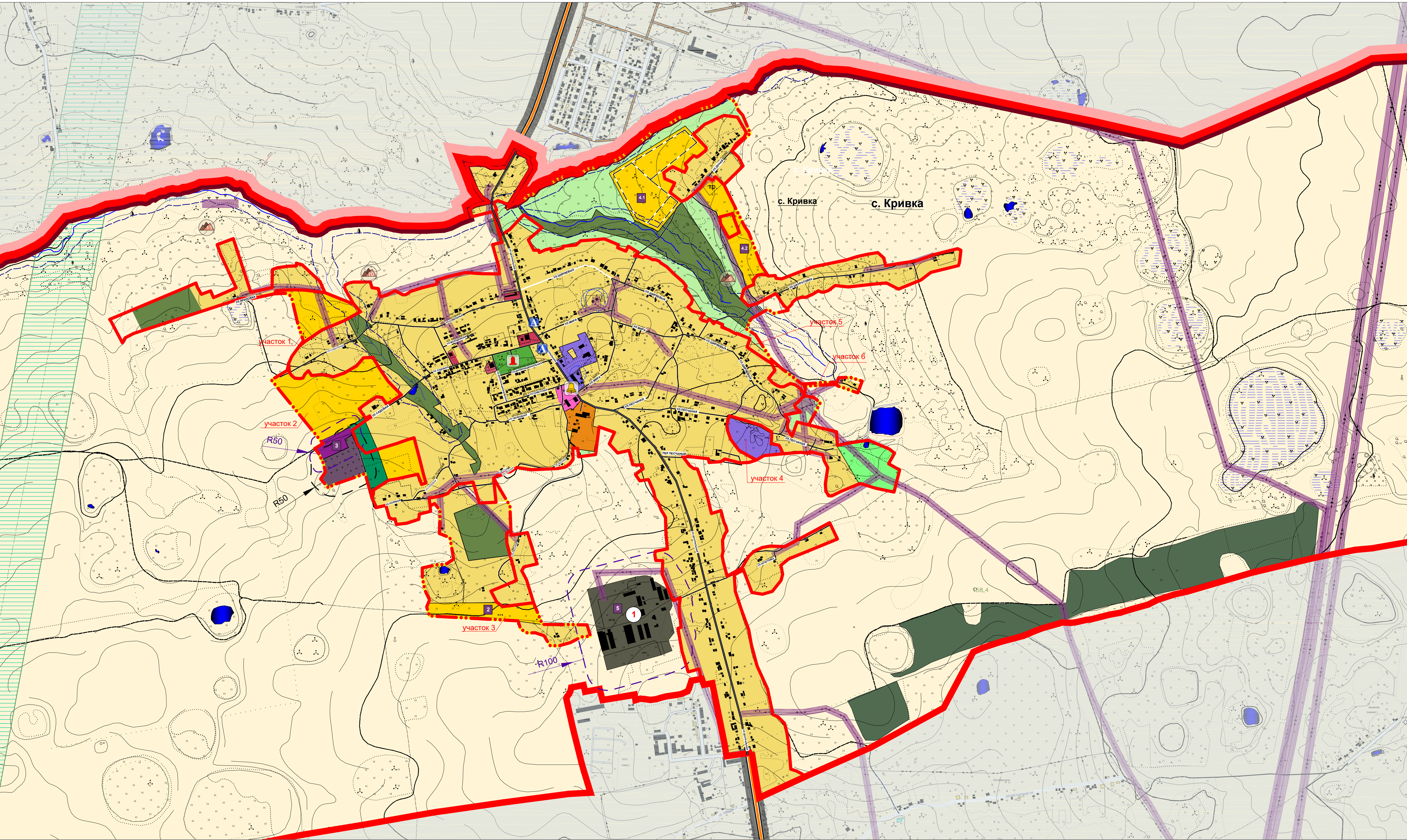


Внесение изменений в генеральный план сельского поселения Кривский сельсовет
Усманского муниципального района Липецкой области Российской Федерации

Карта функционального зонирования, транспортной инфраструктуры, планируемых границ населенного пункта и планируемого размещения объектов федерального, регионального и местного значения на территории сельского поселения Кривский сельсовет



Фрагмент СП м 1:10 000



Условные обозначения

Реконстр.

Проект.

Сущ.

Границы:

Усманского района

Сельских поселений

Населенного пункта

- Зон с особыми условиями использования:

Водоохранная зона (50-100 м)

Прибрежная полоса (50 м)

Санитарно-защитные зоны

Зона санитарной охраны подземных источников водоснабжения (50 м)

Охраняемые зоны (ЛЭП)

Санитарный разрыв от магистрального газопровода

- Функциональные зоны:

- Жилые зоны:

Зона индивидуальной и блокированной жилой застройки

- Зона образования и просвещения:

Зона дошкольного, начального и среднего общего образования

- Общественно-деловые зоны:

Зона общественного центра

Зона обслуживания местного значения

Зона спортивных и спортивно-рекреиционных объектов

Зона объектов религиозного назначения

- Производственные зоны:

Зона промышленных, коммунальных предприятий и транспортных хозяйств IV-V класса опасности (100-50 м)

- Рекреационные зоны:

Зона зеленых насаждений общего пользования

Зоны зеленых насаждений специального назначения

Рекреационно-природные зоны

- Зоны сельскохозяйственного использования:

Зона сельскохозяйственного использования в границах населенного пункта

Зона сельскохозяйственных угодий за границей населенного пункта

Зона сельскохозяйственного производства

- Зоны специального назначения:

Зоны кладбищ

- Лесной фонд:

Проект.

Сущ.

Объекты инженерной и транспортной инфраструктуры:

Автомобильная дорога регионального значения с покрытием

Автомобильная дорога местного значения

ЛЭП

Магистральный газопровод

ГРП

Трансформаторы

Скважины

Автомобильные остановки

Контейнерная площадка ТБО

Объекты:

Номер по экспликации

Номер проектируемой площади

Выявленные объекты археологического наследия

Памятники, обелиски, братские могилы

Культурного наследия (выявленный объект)

Особо-охраняемые природные территории

Озера, водохранилища, пруды

Рек, ручьи

Узкие полосы леса

Болота, заболоченность

Экспликация

1. Хозяйства с содержанием животных до 100 голов и цели по приотселению коров, включая использование пищевых отходов (проект.)

Список выявленных объектов археологического наследия

№ на схеме	Наименование объекта	Датировка	Состояние	Местонахождение
1	Кривка курган 1	бронза	аварийное	в 2 км к западной окраины с.Кривка
2	Кривка 1 поселение			у урочища Кондрашин хутор
3	Кривка 2 поселение			у урочища Кондрашин хутор
4	Кривка 3 поселение			у урочища Кондрашин хутор
5	Кривка 4 поселение			у урочища Кондрашин хутор
6	Кривка 5 поселение			у урочища Кондрашин хутор
7	Кривка 6 поселение			у урочища Кондрашин хутор
8	Кривка 7 поселение			у урочища Кондрашин хутор
9	Кривка 5 поселение	бронза	аварийное	в 0,75 км к востоку от церкви
10	Кривка 6 поселение	бронза XVII-XIX вв.	аварийное	в 0,8 км к западу-северо-западу от Криванской с/а.
11	Кривка 7 поселение	бронза	хорошее	в 0,3 км к северо-западу от западной окраины с.Кривка
12	Кривка 1 поселение			у кордона Карамышевский
13	Кривка 2 поселение			у кордона Карамышевский

Основные технико-экономические показатели

Наименование показателя	Единицы измерения	Количество
Население на расчетный срок (2032 г.)	чел.	888
Общая площадь земель в границах сельского поселения, в том числе:	тыс.га	7442
- в федеральной собственности	- / -	-
- в областной собственности	- / -	30
- в муниципальной собственности	- / -	-
- в собственности юридических лиц	- / -	-
- в собственности физических лиц	- / -	2129
Количество населенных пунктов	ед.	1
Общая площадь земель населенных пунктов, в том числе:	тыс.га	424,84
с. Кривка	- / -	424,84
Общая площадь земель с/х назначения за границами населенного пункта:	тыс.га	4367,36
- пашня	- / -	2466
- сенокосы	- / -	-
- пастбища	- / -	-
- многолетние насаждения	- / -	-
- запасы	- / -	-
- земли, занятые сельскохозяйственными предприятиями	- / -	-
Общая площадь земель промышленности, транспорта, связи, энергетики, обороны	тыс.га	0,5
Общая площадь земель рекреации	тыс.га	4,3
Общая площадь земель лесного фонда	тыс.га	2645
Общая площадь земель водного фонда	тыс.га	-
Общая площадь земель запаса	тыс.га	-